



شرکت مهندسی شبکه
پال نت

تنظیمات لایسنس سرور ترمینال سرویس Windows Server 2012



سهروردی شمالی - خیابان خلیل حسینی (سورنا) - کوچه آریا وطنی - پلاک ۲۲ - واحد ۶

www.palnetgroup.ir ۰۲۱ - ۸۸۷۶۰۹۵۵

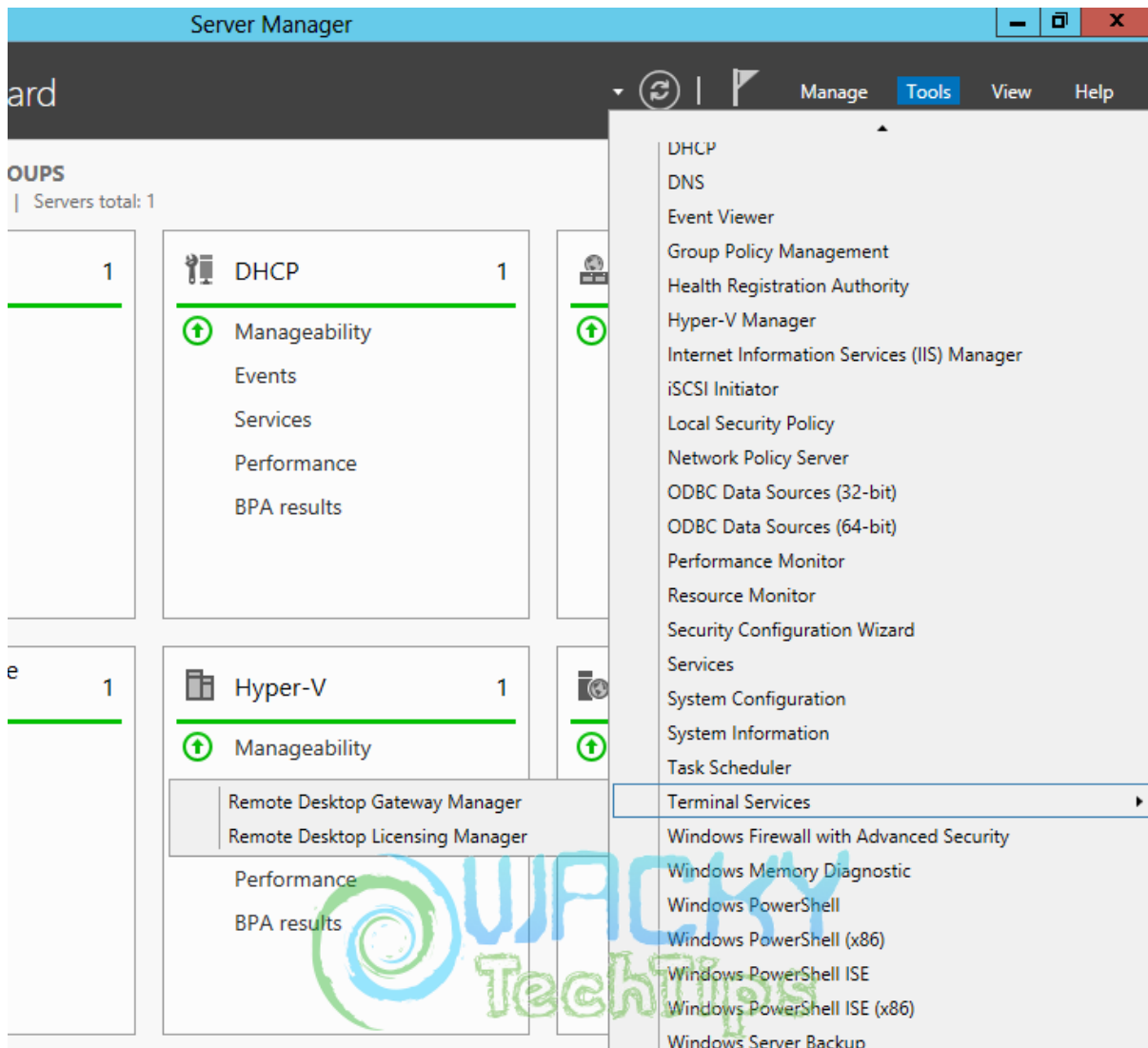
info@palnetgroup.ir

Configuring Remote Desktop Services (RDS) on Windows Server 2012

مراحل تنظیمات ترمینال سرویس بر روی ویندوز سرور ۲۰۱۲

1. We begin the configuration by launching Remote Desktop Gateway Manager from Tools menu.

۱. شروع تنظیمات با آغاز به کار Remote Desktop Gateway از منوی Tools



2. Select the Server name from the left pane it will give a warning that it's not fully configured.

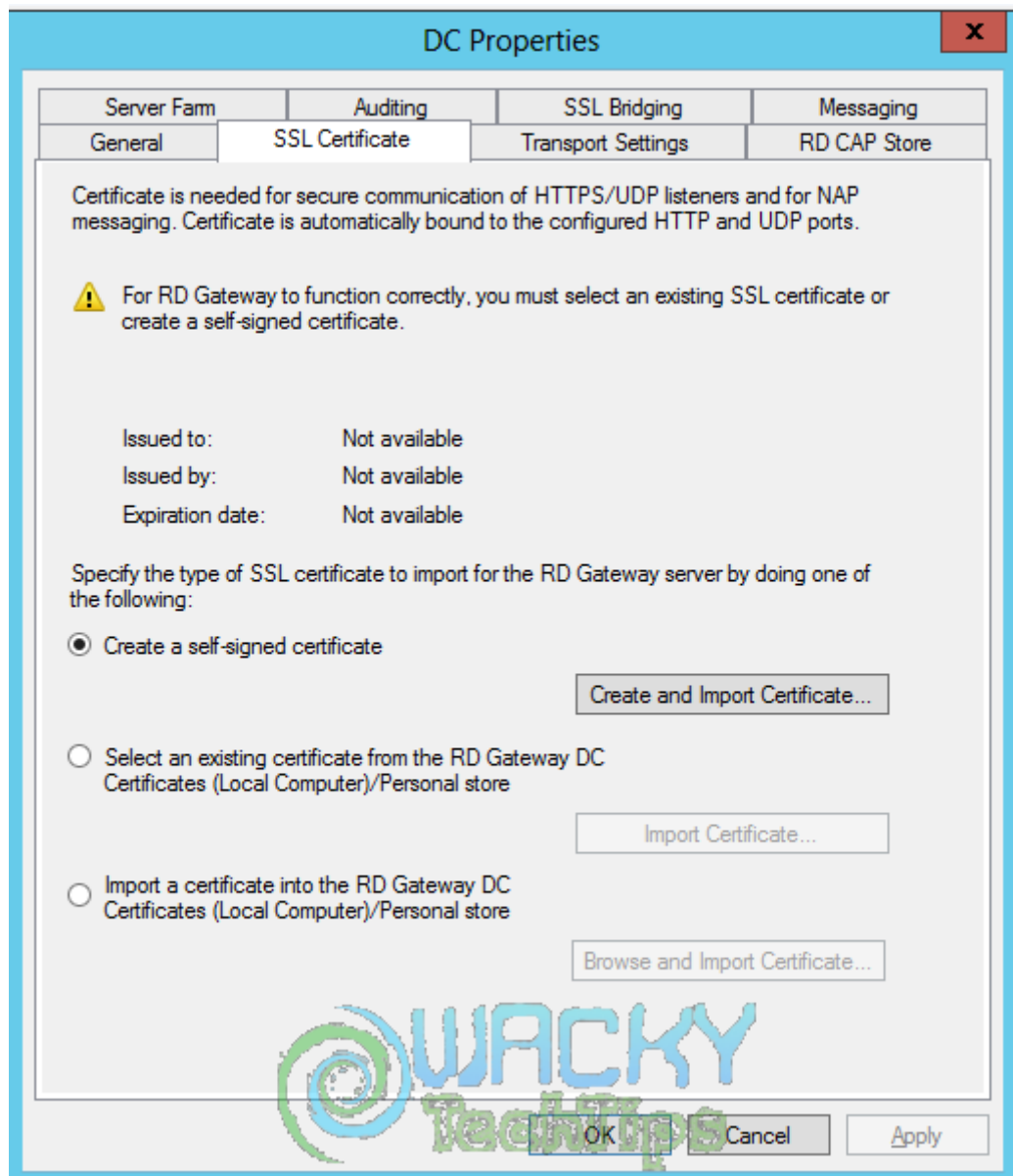
۲. اسم سرور را از قسمت پنجره سمت چپ انتخاب کنید. این یک هشدار خواهد داد که کاملا تنظیم نشده است.

3. Select View or modify certificate properties.

۳. گزینه View or modify certificate properties را انتخاب کنید.

4. If you have a SSL Certificate you import it here. We are going to use a Self-Signed Certificate. Select Create and Import Certificate.

۴. اگر گواهی نامه SSL دارید، آن را در اینجا وارد کنید. ما از قسمت Self-Signed Certificate استفاده می کنیم. گزینه Create and Import Certificate را انتخاب می کنیم.



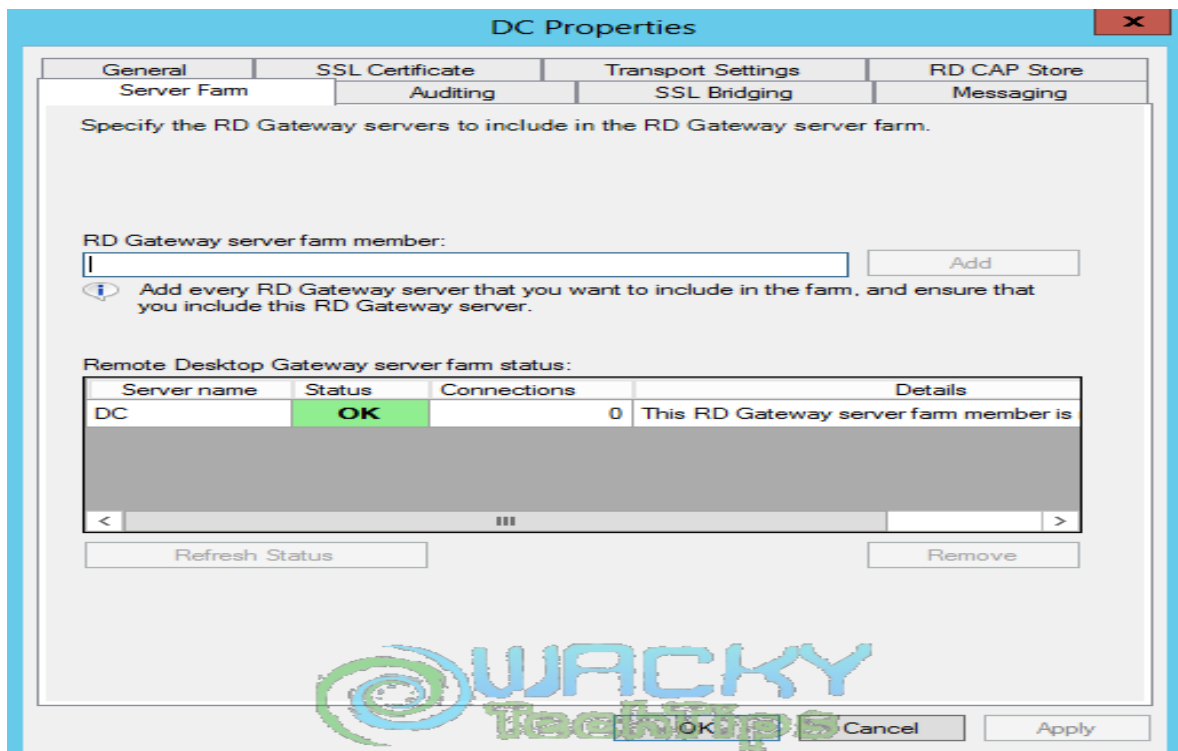
5. Click Ok, or change the save location.

۵. گزینه Ok و یا محل ذخیره را تغییر دهید.



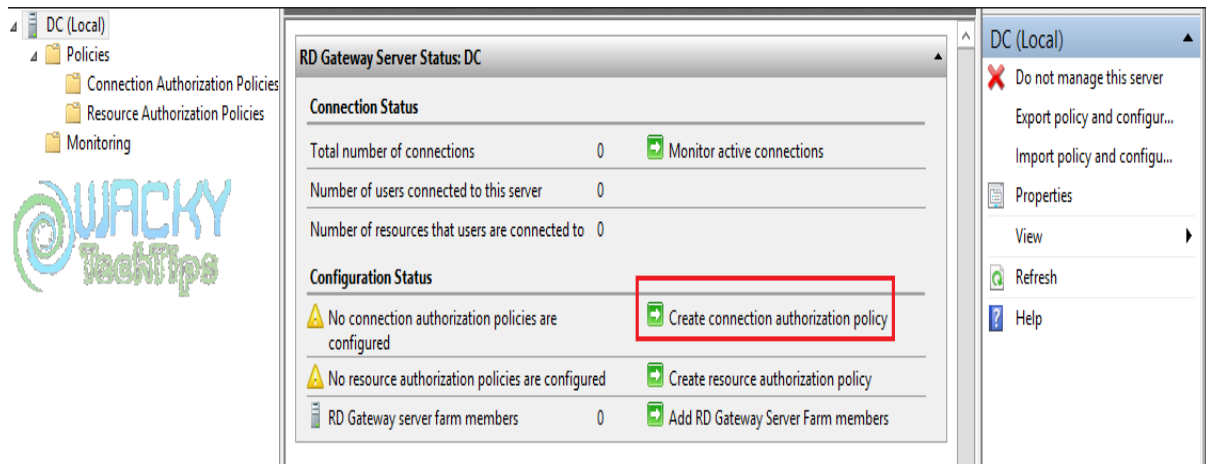
6. In the Server Farm tab, Enter Server Name and click Add. Click on Apply to save settings.

۶. در قسمت Server Farm ، اسم سرور را وارد کنید و گزینه Add را بزنید سپس گزینه Apply را بزنید تا تنظیمات را ذخیره کند.



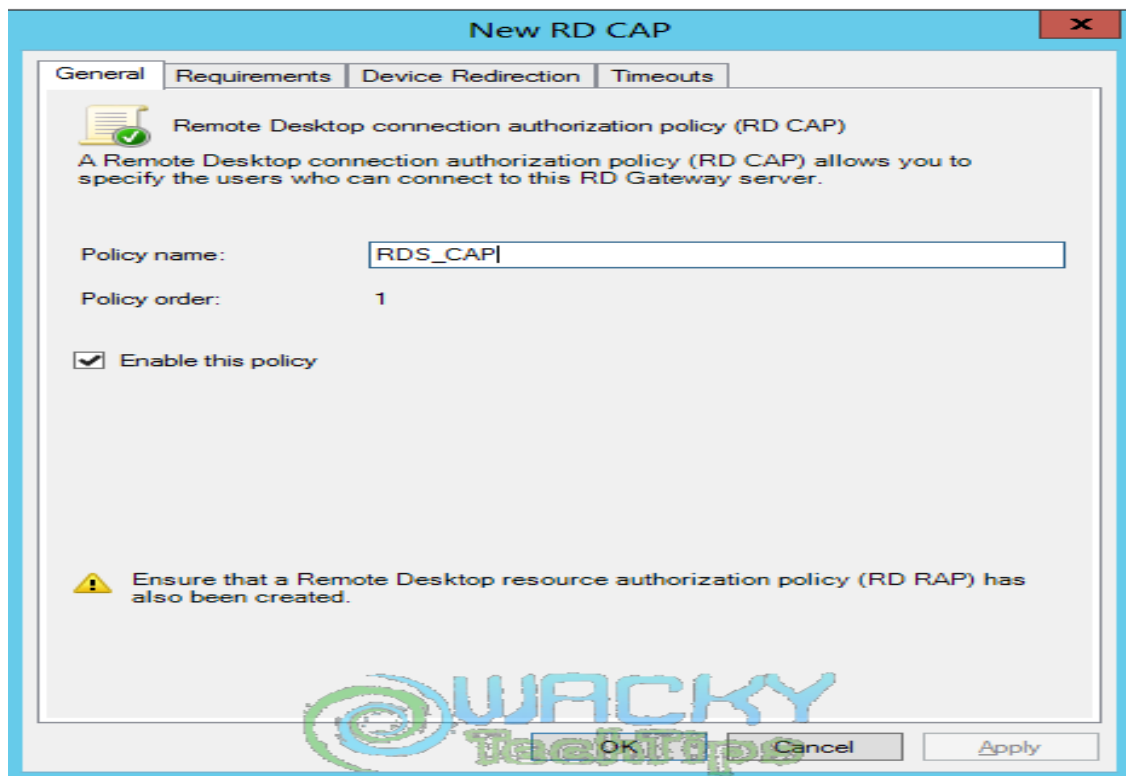
7. Now we need to define Connection Authorization Policy. Select Create connection authorization policy.

۷. اکنون ما به تعریف Connection Authorization Policy نیاز داریم. گزینه Create connection authorization policy را انتخاب می کنیم.



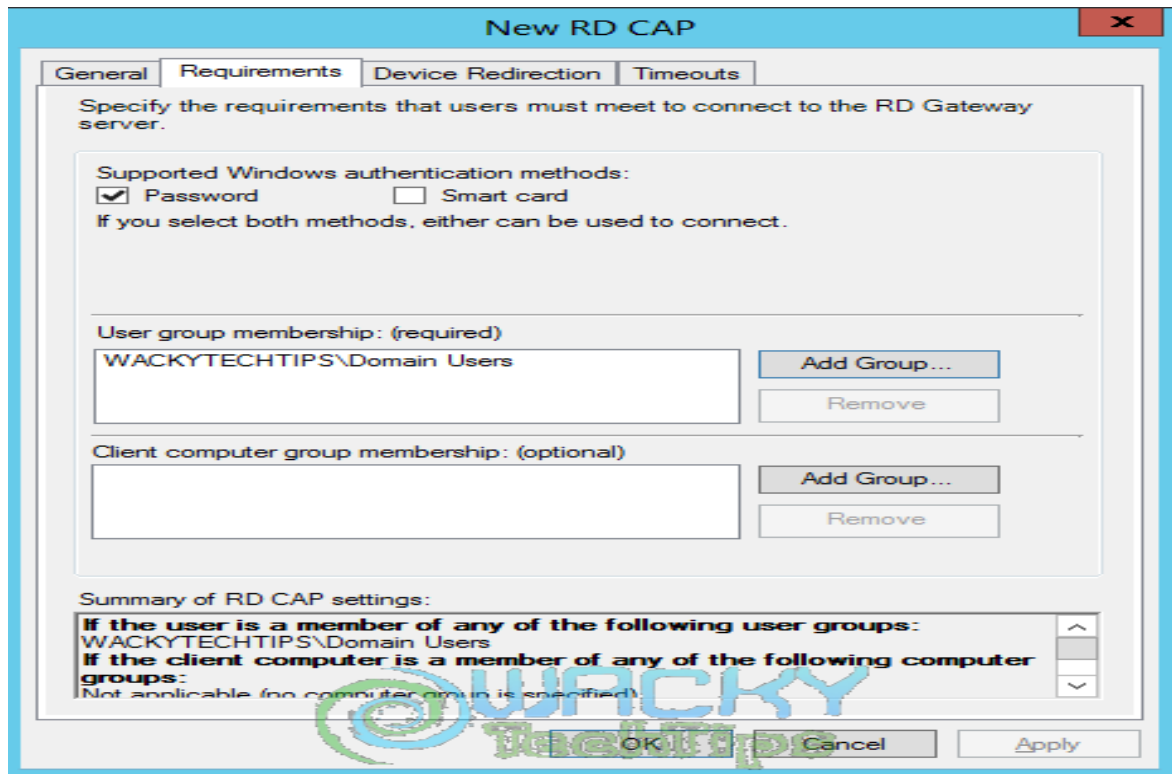
8. Enter a policy name.

۸. یک policy name وارد کنید.



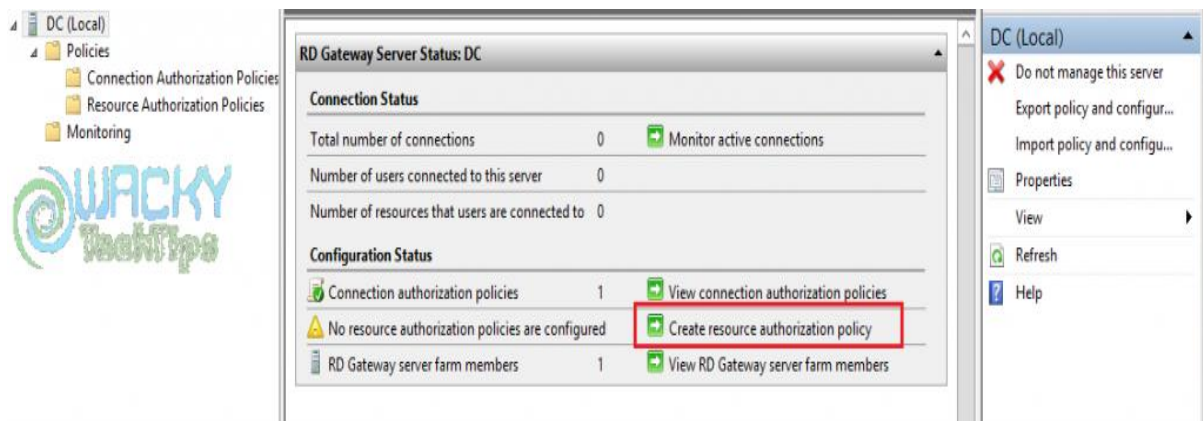
9. Under Requirements tab, click on Add Group for User Group Membership, and add Domain Users. Click on Apply & Ok.

۹. در قسمت پایین بخش Requirements ، گزینه Add Group for User Group Membership و add Domain Users را انتخاب کنید و سپس Apply و Ok را بزنید.



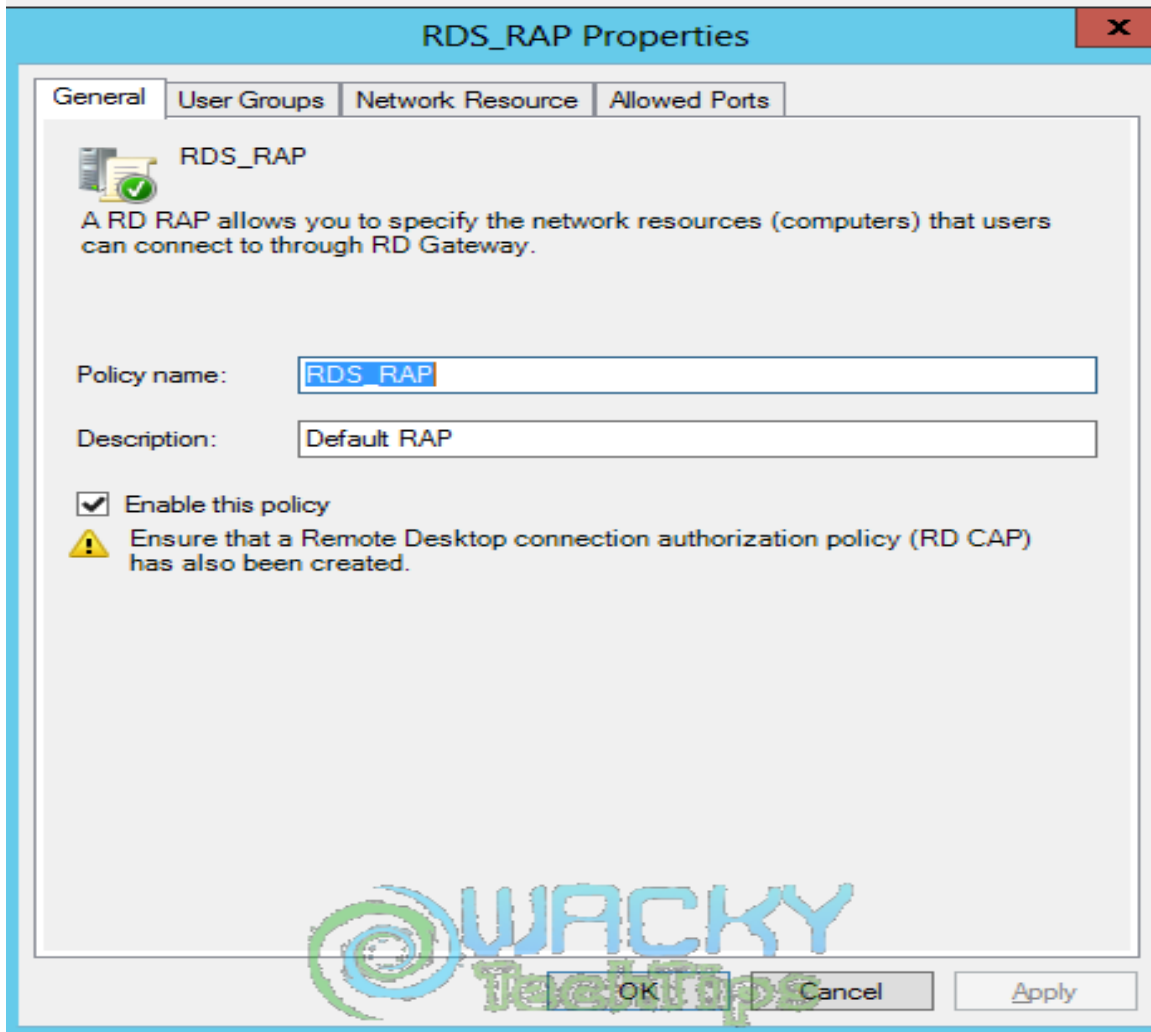
10. Now we go back to the server name & create a resource authorization policy.

۱۰. اکنون برمی گردیم به قسمت the server name & create a resource authorization



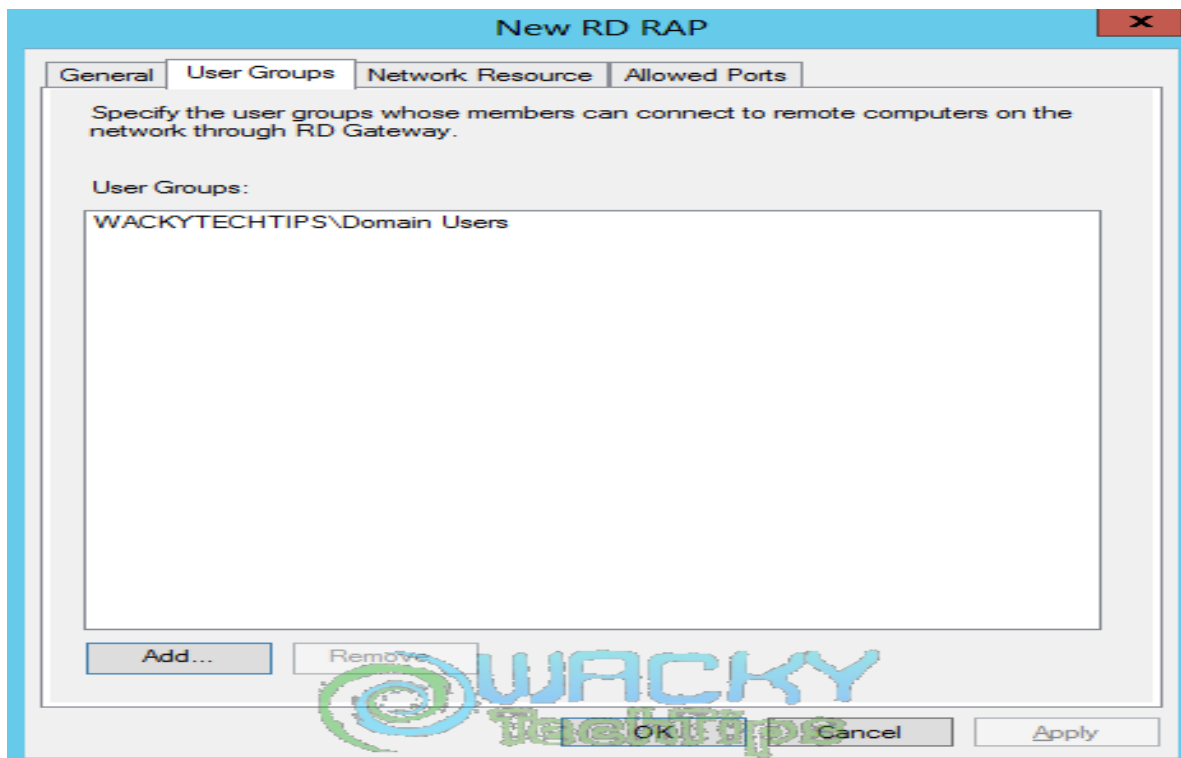
11. Enter a Policy name & description.

۱۱. یک Policy name & description وارد کنید.



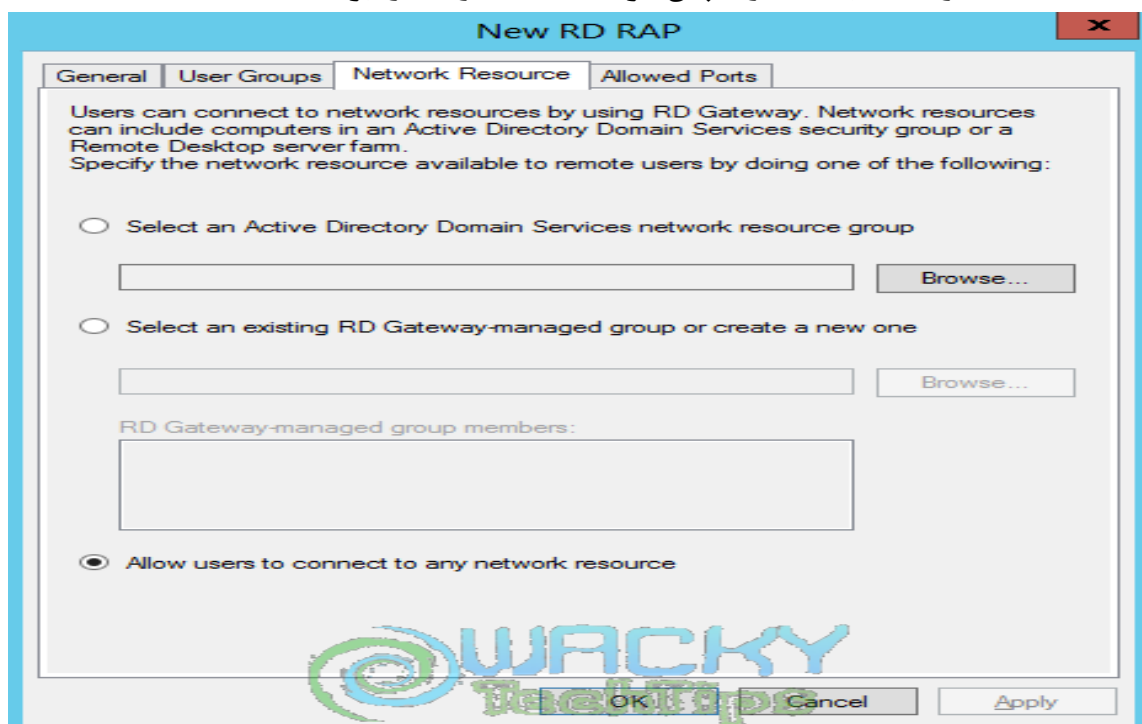
12. In Users Group tab, add Domain Users as members who can connect to remote computers through RD Gateway.

۱۲. در قسمت Users Group یک Domain Users به عنوان اعضایی که می توانند به کامپیوترهای از راه دور از طریق RD Gateway متصل شوند، اضافه کنید.



13. Select Allow users to connect to any network resource, or specify a Group of resources (e.g. Domain Computers), Click Apply and Ok.

۱۳. گزینه Allow users to connect to any network resource و یا specify a Group of resources را انتخاب کنید و سپس گزینه Apply و ok را بزنید.



تهیه شده در:

واحد تحقیق و توسعه

شرکت مهندسی شبکه پال نت

ارائه دهنده لایسنس ترمینال سرور ویندوز سرور ۲۰۰۸ و ۲۰۱۲

www.palnetgroup.ir